

CINTA DE GOTEO DE PARED FINA

Chapin® STF



Cinta de goteo de diseño exclusivo para una mayor durabilidad y resistencia a las obstrucciones. Pionera en el mercado internacional con más de 60 años de experiencia



APLICACIÓN

- Ideal para el riego de cultivos poco espaciados, como hortalizas, flores y otros cultivos en línea.
- La cinta de goteo Chapin es la solución perfecta para regar en campo abierto o en cultivos protegidos como tomates, sandías, melones, fresas, calabacines, pimientos, berenjenas, espárragos, patatas, pepinos, cebollas, rosas, y más.

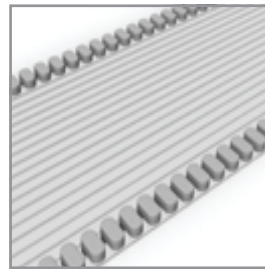
CARACTERÍSTICAS

- Filtración recomendada de 130 micras o menos. Los requisitos de filtración pueden variar en función de la calidad del agua utilizada en el sistema.
- Fabricada con material de resina de polietileno de alta calidad
- Patrón especial de extrusión de bandas que proporciona una geometría circular sin deformaciones ni dobleces, proporcionando mayor resistencia y rendimiento..
- Las múltiples salidas garantizan un flujo continuo de agua a lo largo del ramal
- El diseño del laberinto de flujo turbulento permite que las vías internas sean más grandes, ofreciendo una mayor resistencia a la obstrucción
- Disponible en diámetros nominales de 16 a 22 mm
- Disponible en espesores de pared de 6 a 10 mil



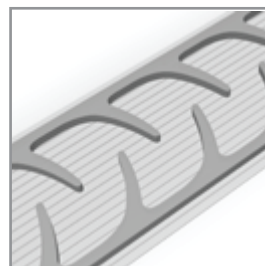
Banda de laberinto longitudinal

Cinta de goteo de pared fina con sistema de laberinto continuo con alta resistencia a la obstrucción y larga vida útil.



Doble filtro de entrada de alta precisión

El mecanismo de filtro de doble entrada permite que el agua entre por dos lados opuestos para garantizar un flujo libre de agua. Los numerosos y estrechos canales de admisión impiden la entrada de suciedad.



Diseño de laberinto amplio y resistente a las obstrucciones

Diseñado hidrodinámicamente con un gran laberinto de flujo turbulento para una emisión uniforme y resistente a la obstrucción.



Salidas cortadas con láser

La salida cortada con láser se cierra cuando el sistema se despresuriza. Esto evita la succión del suelo.

CINTA DE GOTEO DE PARED FINA CHAPIN® STF

ESPECIFICACIONES TÉCNICAS - PRESIÓN

Espesor de Pared (mil)	Presión de trabajo recomendada		Presión máxima de trabajo		Máxima presión de limpieza	
	17 mm (5/8")		17 mm (5/8")		17 mm (5/8")	
	bar	PSI	bar	PSI	bar	PSI
5*	0.5	7	0.6	9	0.6	9
6			0.8	11	0.8	11
8	1	14	1.1	16	1.1	16
10			1.4	20	1.4	20
12*			1.6	23	1.6	23
15*			2.0	28	2.0	28
18*			2.4	34	2.4	34
20*			2.7	38	2.7	38
24*			3.4	48	3.4	48

*La cinta también puede suministrarse en otros tamaños bajo demanda

CHAPIN® STF -Especificaciones técnicas Caudal y Separación

Diámetro Nominal (mm)	Separación Salidas (cm)	l/h por metro		l/h por emisor	
		0.7 kg/cm ²	1.0 kg/cm ²	0.7 kg/cm ²	1.0 kg/cm ²
17	10	8.5*, 9.5, 11.0	10.1*, 11.3, 13.1	0.85*, 0.95, 1.1	1.01*, 1.13, 1.31
	15	4.3*, 6.3, 7.3	4.3*, 6.3, 7.3	0.65*, 0.95, 1.1	0.77*, 1.13, 1.31
	20	1.5*, 3.0*, 4.3*, 4.8, 5.5, 7.0, 8.0*, 10.5*	1.7*, 3.6*, 5.0*, 5.6, 6.5, 8.3, 9.5*, 12.5*	0.29*, 0.6*, 0.85*, 0.95, 1.1, 1.4, 1.6*, 2.1*	0.34*, 0.71*, 1.01*, 1.13, 1.31, 1.66, 1.90*, 2.49*
	30	2.0*, 2.8*, 3.2, 3.7, 4.7, 5.3*, 7.0*	2.4*, 3.4*, 3.8, 4.4, 5.5, 6.3*, 8.3*	0.6*, 0.85*, 0.95, 1.1, 1.4, 1.6*, 2.1*	0.71*, 1.01*, 1.13, 1.31, 1.66, 1.90*, 2.49*
	40	0.7*, 1.5*, 2.1*, 2.4, 2.8, 3.5, 4.0*, 5.3*	0.9*, 1.8*, 2.5*, 2.8, 3.3, 4.3, 4.7*, 6.2*	0.29*, 0.6*, 0.85*, 0.95, 1.1, 1.4, 1.6*, 2.1*	0.34*, 0.71*, 1.01*, 1.13, 1.31, 1.66, 1.90*, 2.49*
	50	1.2*, 1.7*, 1.9, 2.2, 2.8, 3.2*, 4.2*	1.4*, 2.0*, 2.3, 2.6, 3.3, 3.8*, 5.0*	0.6*, 0.85*, 0.95, 1.1, 1.4, 1.6*, 2.1*	0.71*, 1.01*, 1.13, 1.31, 1.66, 1.90*, 2.49*

*La cinta también puede suministrarse en otros tamaños bajo demanda

CHAPIN® STF -LONGITUDES DE BOBINAS

Diámetro Nominal		Espesor de Pared		Longitud de la Bobina
(mm)	(cal)	(mm)	(mil)	(m)
17	5/8	0.15	6	*3300
		0.20	8	*2700

Nota: 1 mil = 1/1000 parte de pulgada = 0.254 mm

* La longitud de la cinta en la bobina está sujeta a cambios. Consulte con su distribuidor local de NDJ.

CHAPIN® STF - TABLA DE LONGITUDES DE RIEGO

